

En værmelding

Hva har vi erfart, og hvor går veien videre?



INFOTEAM
DAGEN(E) 2021

28. OKTOBER



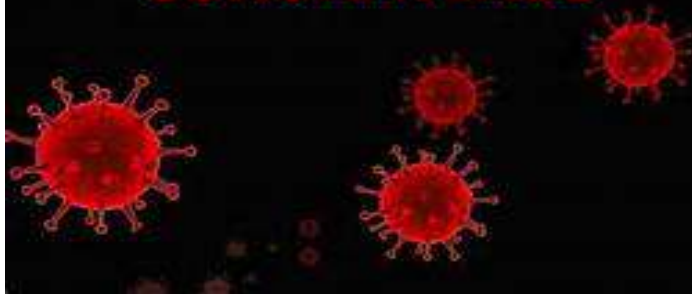
Bo Hjort Christensen

Sivilingeniør/Bedriftsøkonom
Bedriftsrådgiver BO HJORT CHRISTENSEN AS
bohjortc@gmail.com

BHC ©

Pandemien har medført økt digitalisering og større fokus på de digitale strategier og sanering av teknisk gjeld

CORONAVIRUS



BHC ©

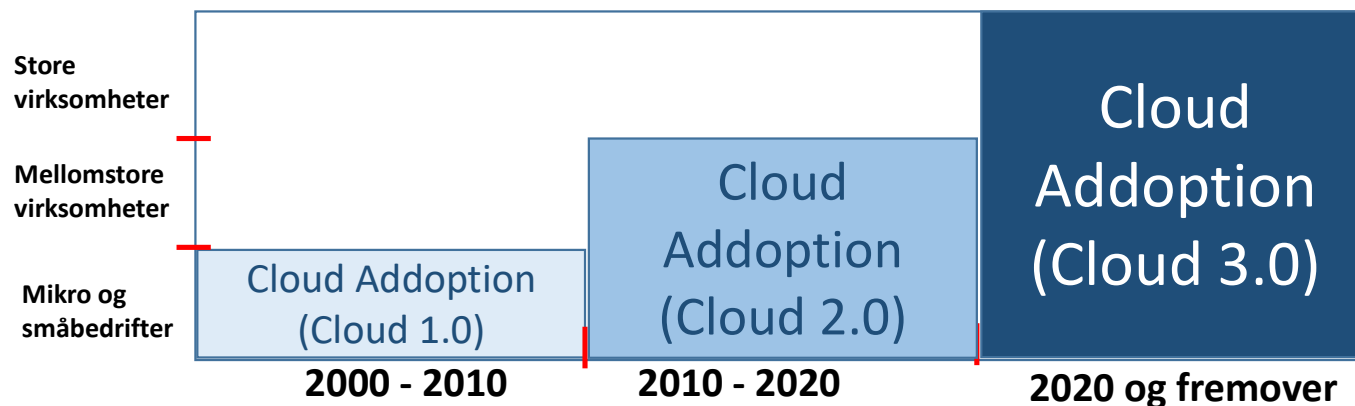
Evnen til digital samhandling

- **Uformelt i arbeidshverdagen**
 - Samhandlingsplattformer som Teams/Zoom etc.
- **Formelt i forretningsprosessene**
 - Integrasjonskapasitet
 - Automatisering

Pandemien har bidratt til å eksponere teknisk gjeld og svakheter i systemporteføljen

Ord for dagen:

“The Times They Are a Changin’”



Tipping points når det gjelder SaaS i mellomstore og store virksomheter:

1. Holdningsendring i markedet (**2010**)
2. Leverandørene tar grep (**2016 – d.d.**)
3. Atferdsendring i markedet (**2020**)



BHC ©



Cloud Computing

Reisen

On-Premise Computing

Et av de viktigste kjennetegnene ved dagens utvikling er reisen til skyen.

Alle produsentene leverer idag på denne leveransemodellen

Men variasjonene er meget store

Cloud Computing

Leveransemodellene

Arkitekturene

Implementeringsmodellene

Prismodellene

Samarbeidsmodellene

Kontraktmodellene



Public cloud m/flere



API-drevet og Multi-Tenant



Agil og smidig



Transaksjonsdrevet



Partnerskapsorientert



SSA-SKY m/flere

On-Premise Computing

Ulike skyformasjoner



Single Cloud

(neppe en realistisk strategi)



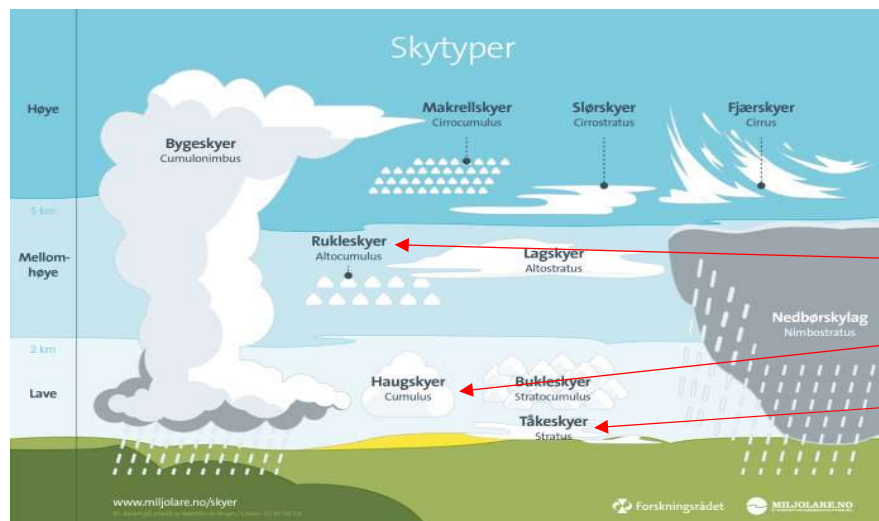
Multi Cloud

(en mer realistisk strategi)



«Skumle skyer»

(Når skystrategien mangler)



«Skyteori»

- Rukleskyer
- Haugskyer
- Tåkeskyer

Hva har vi erfart?

Vi trodde vi skulle sveve i skyene på en enkel og uproblematisk måte.

Utfordringene:

- Forvaltningsprosessen: **Sterkt undervurdert**
- Eierskapskosten: **Undervurdert**
- Implementeringsprosessen: **Undervurdert**
- Skystrategien: **Undervurdert**
- Dynamikken i prismodellene «Pay-as-you-Go): **Skuffende.....**

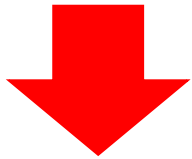
Slik ble det ikke. For å lykkes kreves et nytt «**Mind Set**», en tydelig «**Cloud Strategy**», og ikke minst en meget velfungerende mottaksorganisasjon og en tydelig «**Governance-model**».



Nye gjeldsposisjoner kan oppstå



Fra Teknisk Gjeld



Til Innovasjonsgjeld



En reise til skyen er en metode for å sanere **teknisk gjeld**.

Dersom man ikke har et profesjonelt mottaksapparat, en god forvaltning og en god Governance-modell vil man fort henge etter.

Det betyr at plattformleverandørens innovasjoner ikke veksles inn i kontinuerlige forbedringer hos kunden. Da oppstår det en **innovasjonsgjeld**

Skystrategi

En vesentlig komponent i en digitaliseringsstrategi er selve skystrategien

Du bør velge en «hovedsky»

Fra hvilket datasenter skal jeg hente mine PaaS-tjenester:

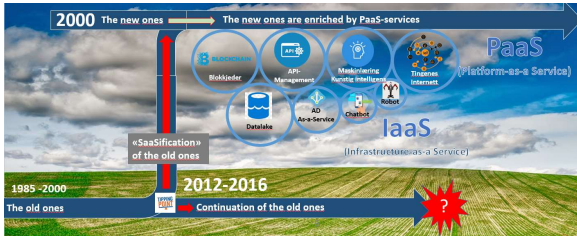
- Identity Management (AD)
- Integrasjonstjenester (iPaaS)
- Datalake - Dataplattform
- Utviklingsplattform



En skystrategi er bygget på:

- Skaleringspotensial
- Innovasjonshastighet
- Sikkerhet
- GDPR Compliance
- Tjenestebredde (PaaS - SaaS)
- Dynamisk økonomi (Pay as you go)

Helt konkret



- Du velger en **plattform** (*Integrasjonskapasitet*)
- Du velger **prosess tjenester** (*prosesskapasitet*)
- Du velger et **økosystem** (*leveransekapasitet*)
- Du velger en **strategi** (*innovasjonskapasitet*)

INFOR ERP Cloud Suite
Workday



Microsoft Dynamics 365
SAP S/4 Hana Cloud

IFS Cloud
Unit4 ERP



FIRE KRITISK VIKTIGE KAPASITETER

ERP-trends 2021 (slik 10 aktører ser det)

1	2	3	4	5	6	7	8	9	10
Cloud Acceleration	In the cloud	Cloud ERP	Scaling up with Cloud	Cloud	Cloud Adoption	Cloud Acceleration	More buyers move to the cloud	Cloud ERP	Cloud ERP
ERP with real-time data	More Visual	2-tier ERP	Improving Accessibility with Mobile ERP	AI	AI-Integration	Integration of AI	IoT-integration	Industry-specific ERP	ERP Integration with Advanced technologies
Integartion with IoT	Niche	Digital Transformation	Increasing efficiency with Personalization	Mobility is a Must Have	Increased adoption of Mobile Apps	Mobile Application	More Personalized solutions	Mobile ERP	Industry-specific ERP solutions
Mobile Application	More than ERP	Other Technology integrated with ERP	Generating Insights with data analytics and AI	ERP App stores	Powerful Analytics	More powerful Analytics	Hightened need for advanced technologies	AI-ERP	2-Tier ERP
Personalized ERP-solutions		Personalization	Enhancing adaptability with API Integration	Integration PaaS	IoT-Integration	Support for Real-Time data	Digital Transformation and e-commerce		ERP Software Trends Leading Digital Transformation
AI-integration		AI-powered Insights and Improvements		Low-Code and No-Code		More involvement in Finance	2-Tier ERP		Mobility, Voice, Bots, Collaboration
Digital Marketing		Predictive Analytics		Digital Marketing		More attention to Digital Marketing			Plug and Play ERP Integration
		Mobile ERP		Personalization		Personalized ERP-solutions			Intelligent ERPs (IERP) that use AI and ML for advanced analytics
				Customer Experience		Increased ERP-adoption in additive Manufacturing			
				Integration of IoT		IoT-integration			

Hva kan vi forvente oss

Akselerasjon mot skyen

Økt vertikalisering
Bransjeløsninger

ERP app-stores

Low Code/No Code
extensions

IoT og økt grad av
sensorering

Mobil tilgang

Personalisering

AI/Maskinlæring

Det intelligente ERP-
system

Økt grad av integrerte
PaaS-tjenester

Bærekraftrapportering

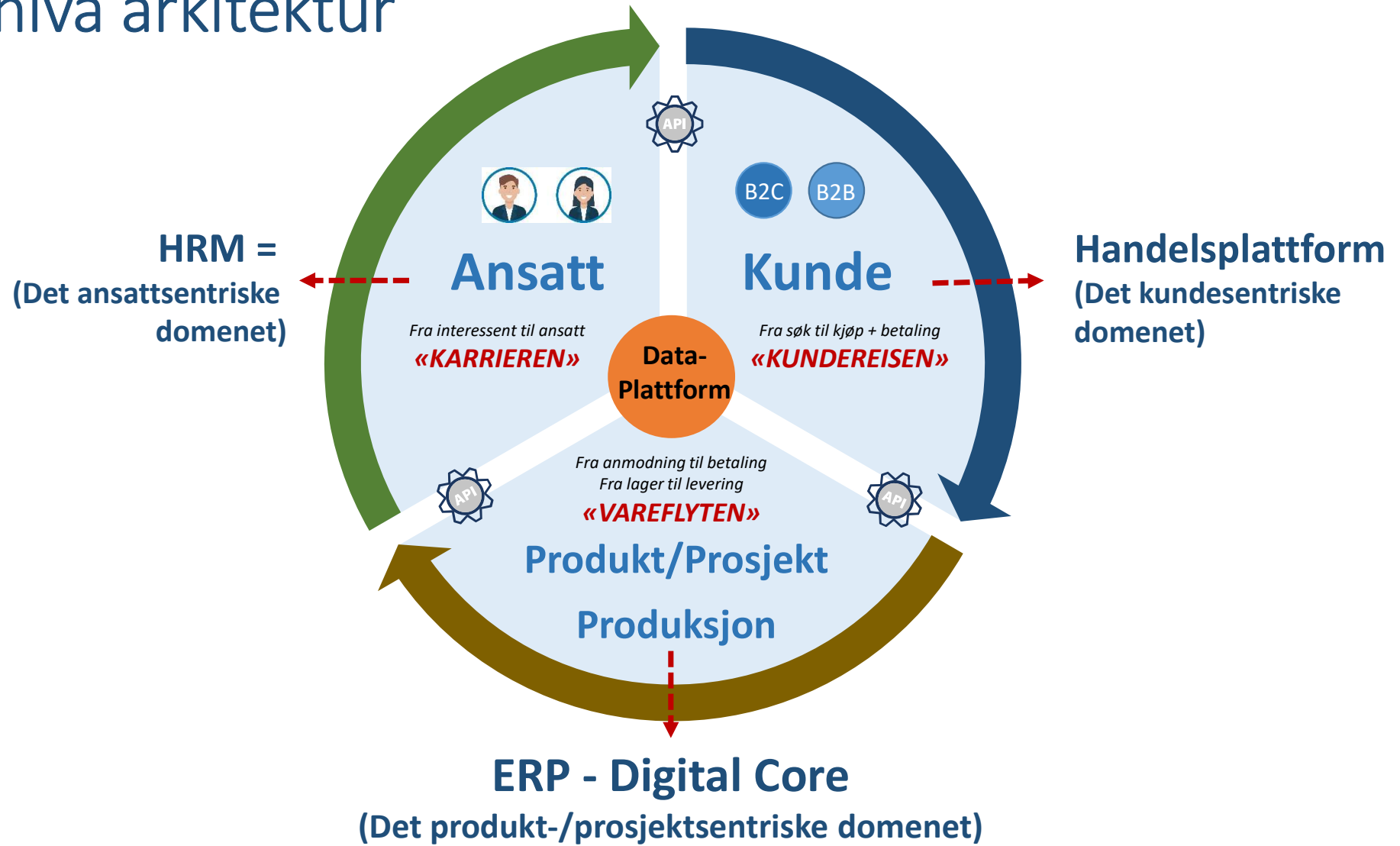
Bærekraftrapportering

Økte krav til bærekraftrapportering tvinger seg frem. I april 2021 lanserte EU utkastet til et nytt direktiv, **Corporate Sustainability Reporting Directive (CSRD)**. CSRD setter strenge krav til selskapers bærekraft-rapportering.

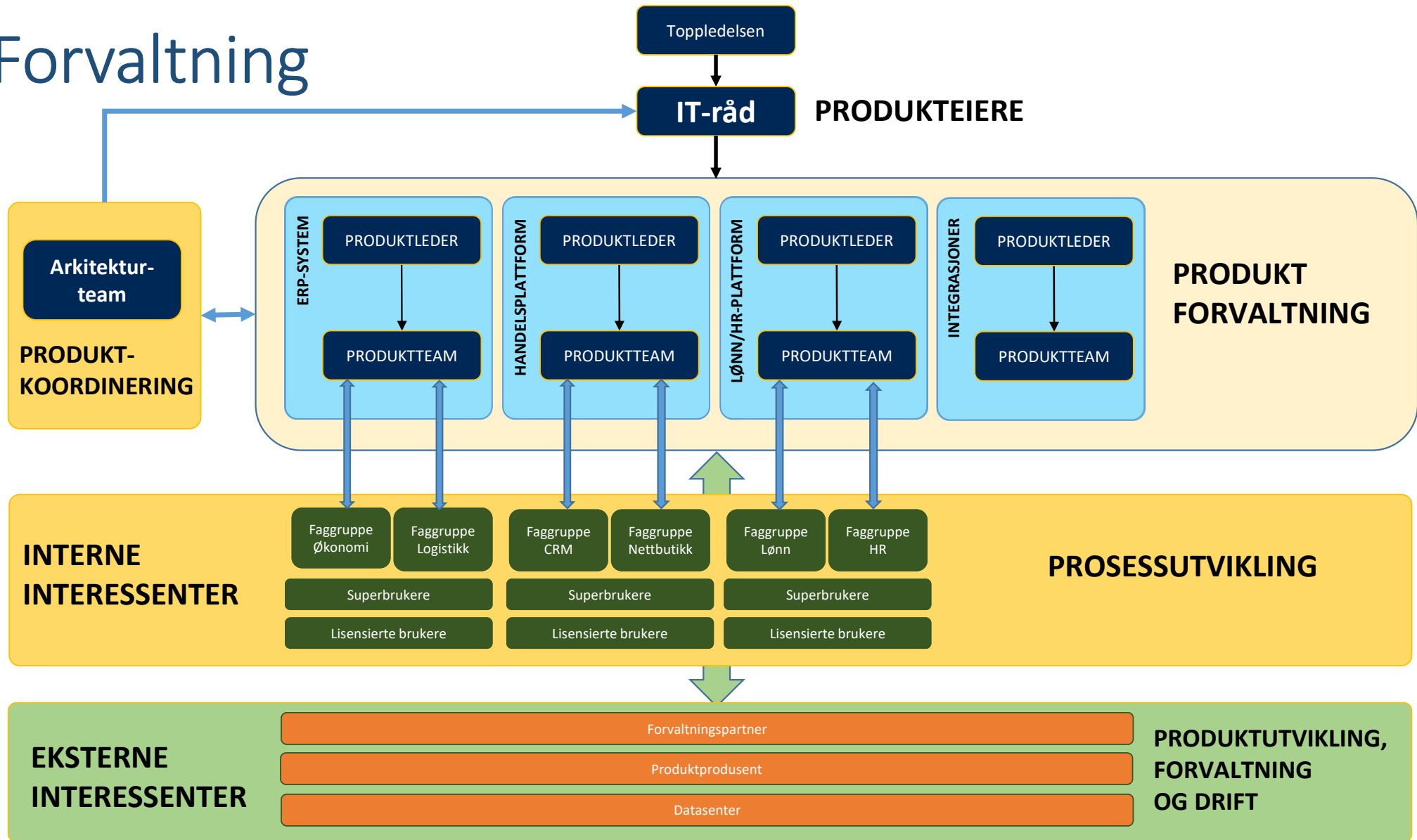


Kan **ERP-systemene** utvikles til å bli en datakilde for bærekraftrapportering? Ja, men det krever at datamodellene utvides til å omfatte f.eks. hvilken miljøbelastning en produksjonslinje har på omgivelsene.

Høy-nivå arkitektur



Forvaltning



Ny bok i oktober 2021

BHC ©

