

Menneske og prosess - fremfor teknologi

Infoteamdagene 2023

Thor Ingham
CTO Avella

<https://www.linkedin.com/in/thoringham/>



Integrasjon. Helt enkelt

A close-up photograph of a white puzzle with a missing piece in the center. The puzzle pieces have interlocking, wavy edges. The missing piece is a dark brown color, revealing the cardboard core of the puzzle. The text 'Kort om Avella' is centered over the missing piece.

Kort om Avella

En robust integrasjonsløsning er en forutsetning for å lykkes med digitalisering

Mennesker og prosess

- Desentralisert eierskap
- Agile metoder
- Autonome team

Arkitektur

- API drevet
- Hendelsesstyrt
- Løskoblet

Teknologi

- Plattform
- Cloud Native
- Dynamisk og skalerbar

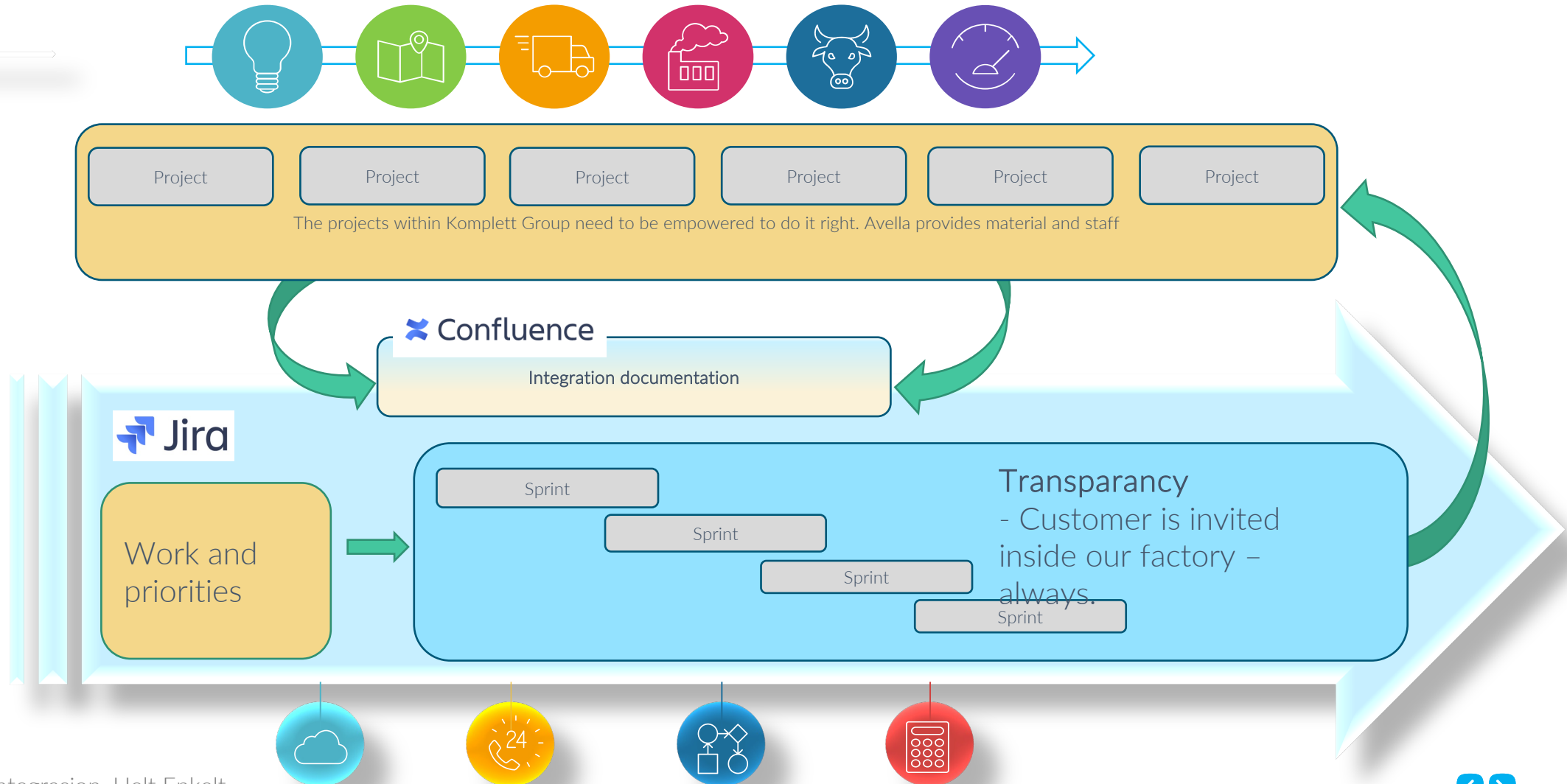


Integrasjon. Helt enkelt.

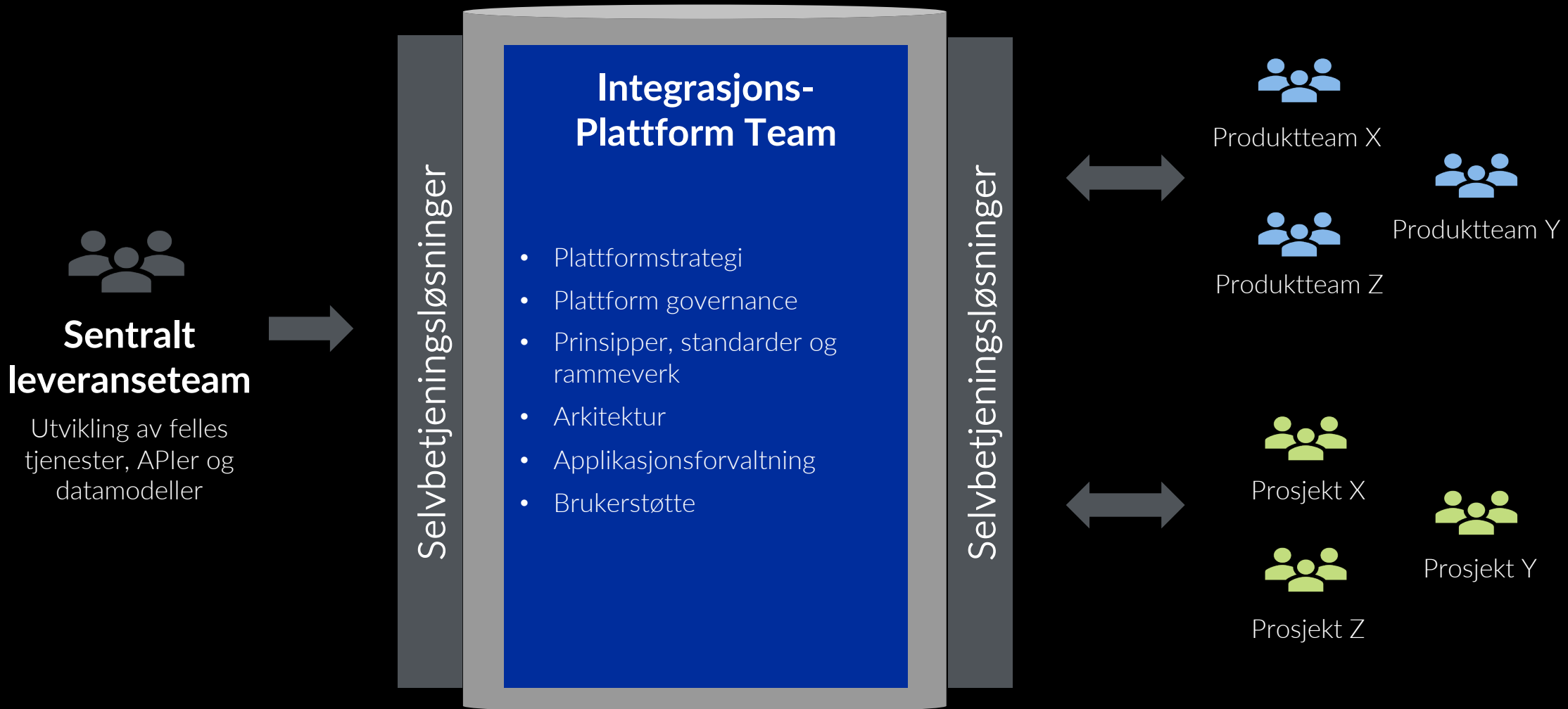
Avella har erfaring fra noen av Norges mest komplekse integrasjonsplattformer



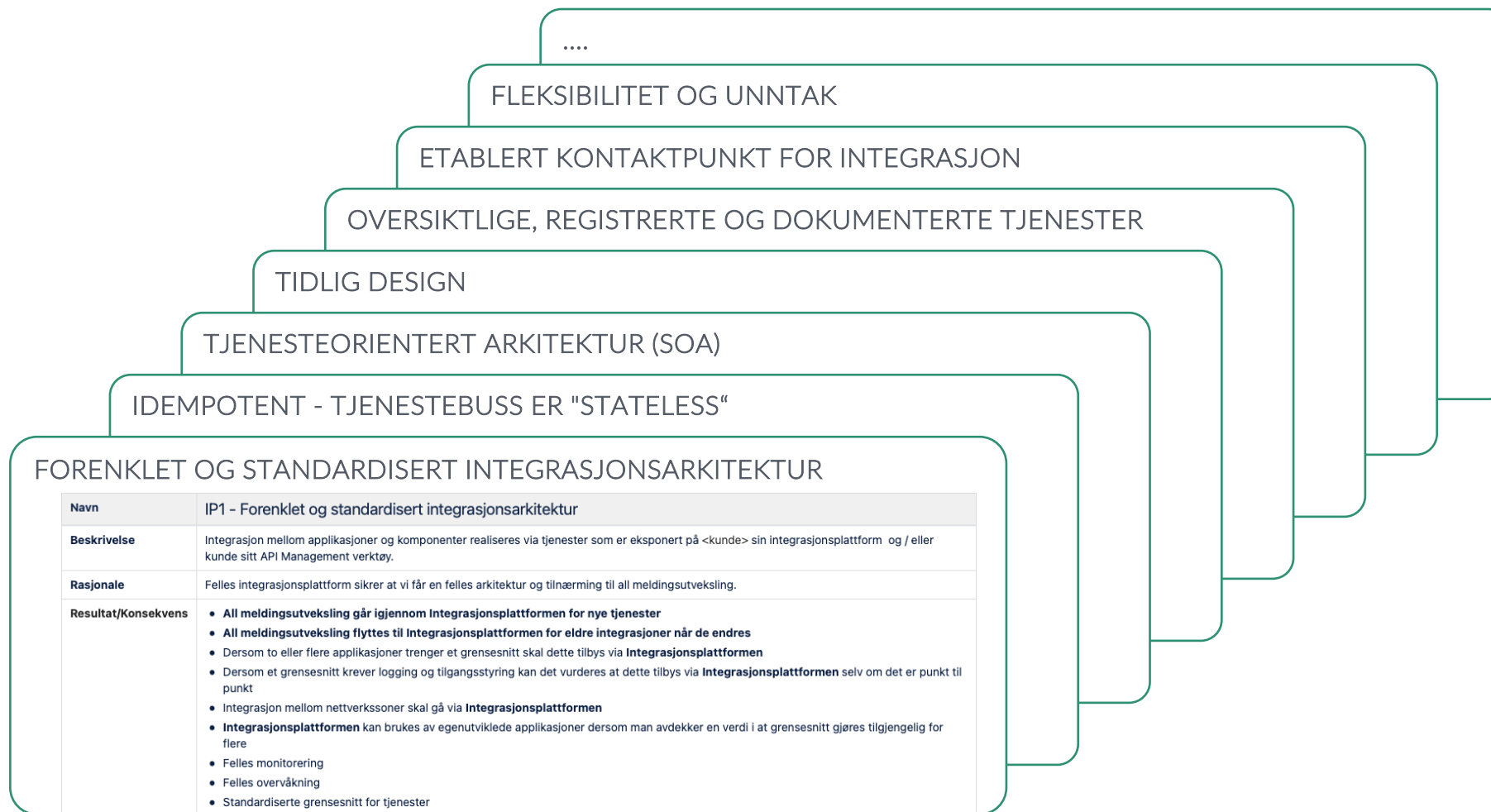
Avella Integrasjons Rammeverk



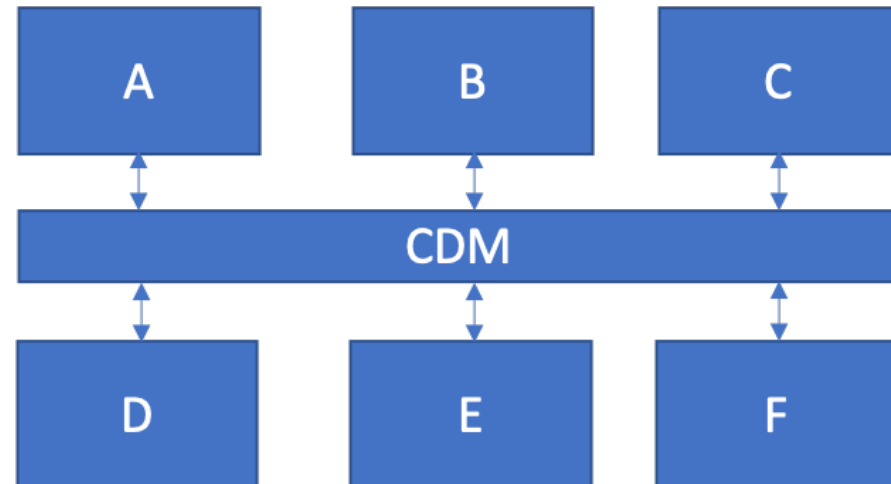
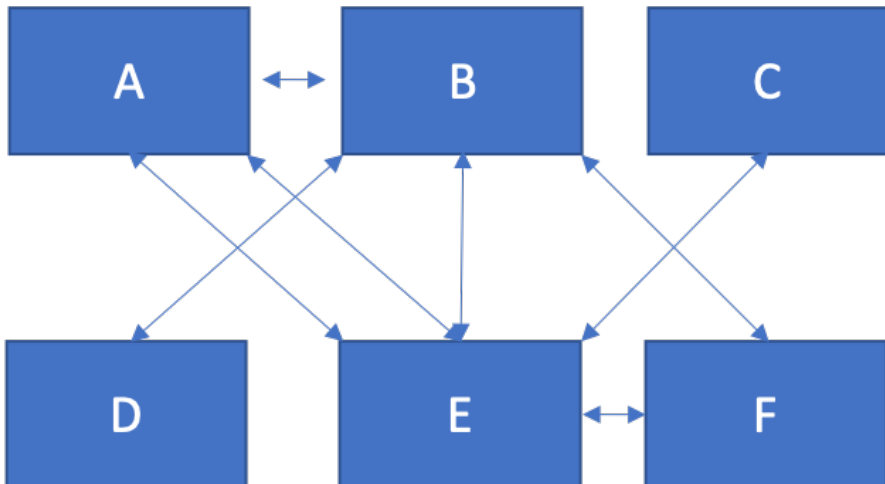
Sentraliserte team som utvikler og forvalter integrasjonsplattformen. Selvbetjeningsløsninger for desentralisert utvikling av integrasjonsløsninger



Arkitekturprinsipper for integrasjon



Bærekraftig arkitektur

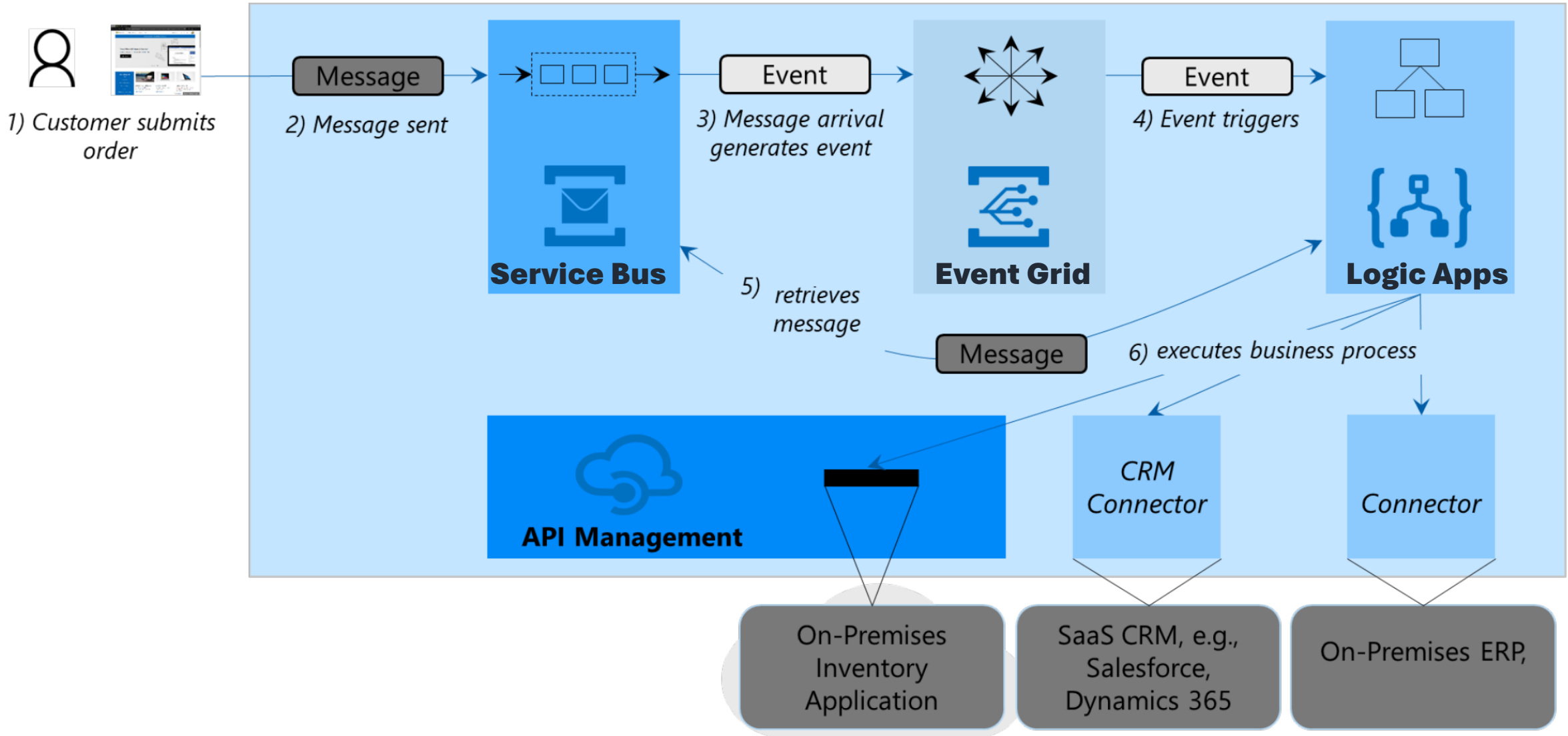


Kløktig bruk av verktøy har gjennom generasjoner vært selve kjennetegnet på fagmannens unike kompetanse. Sånn er det fortsatt.

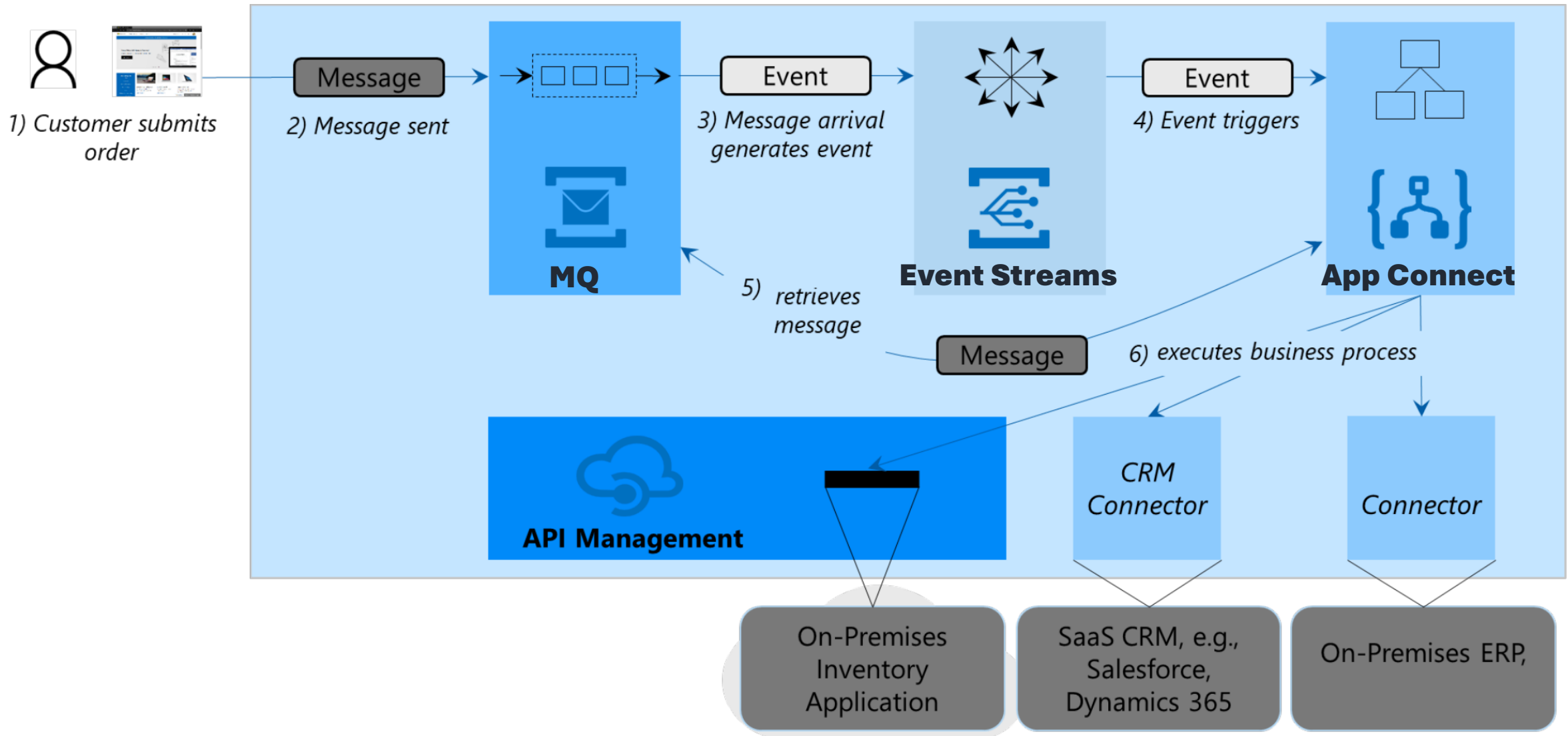
Integrasjonskapabiliteter – i forhold til teknologi, prosesser, organisasjon og rammeverk – har blitt utviklet gjennom de siste årene

- Best-of-breed plattform-tilnærming
- Supporterte plattformer
- Plattformer med tydelig visjon og referanser
- API Portal
- Gjenbrukbare integrasjonstjenester
- Felles integrasjonsprinsipper
- Standardisert integrasjon-metodeverk
- Sentralt kompetanse- senter for integrasjon
- Effektiv drift og vedlikehold av applikasjoner

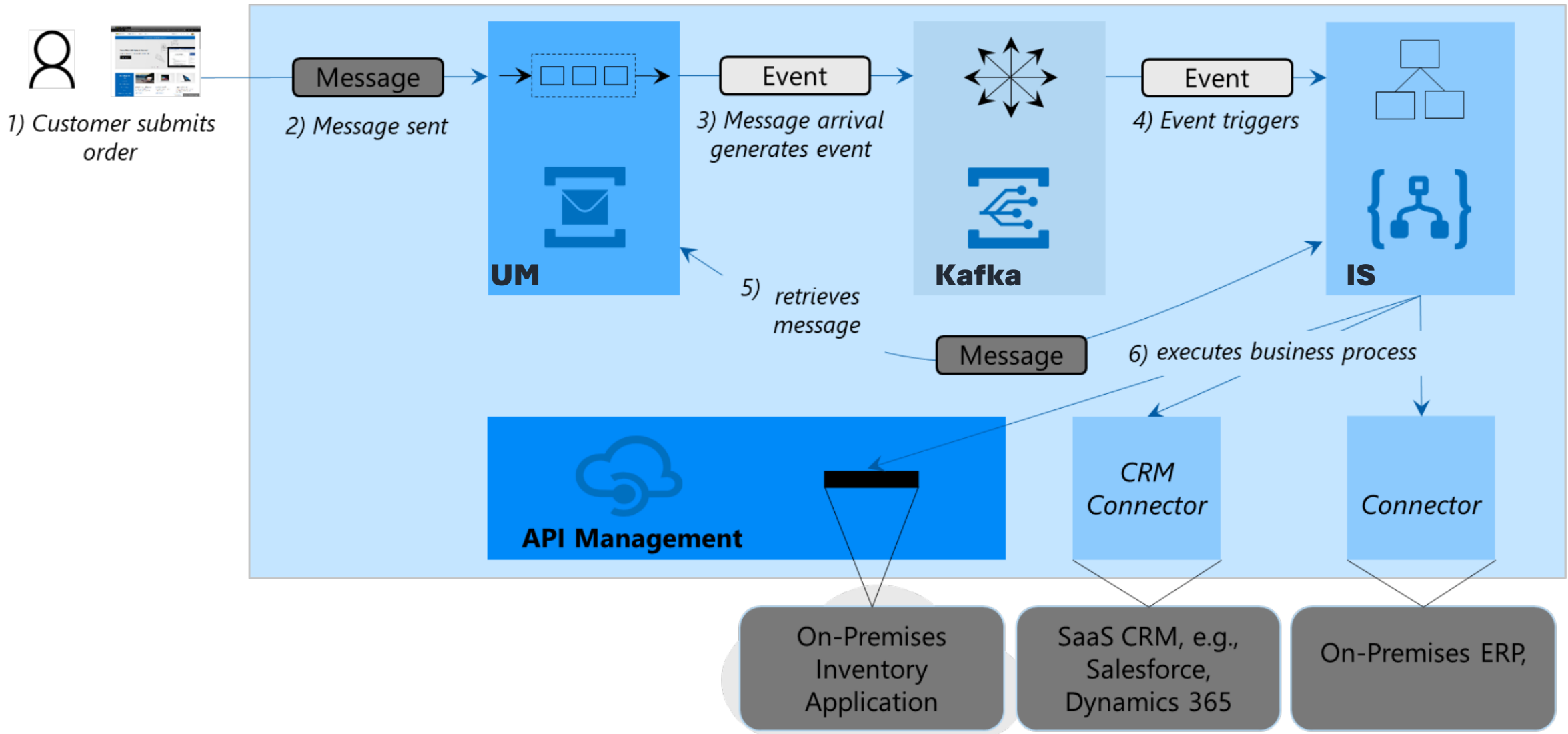
Azure Integration Services



IBM Cloud Pak for Integration



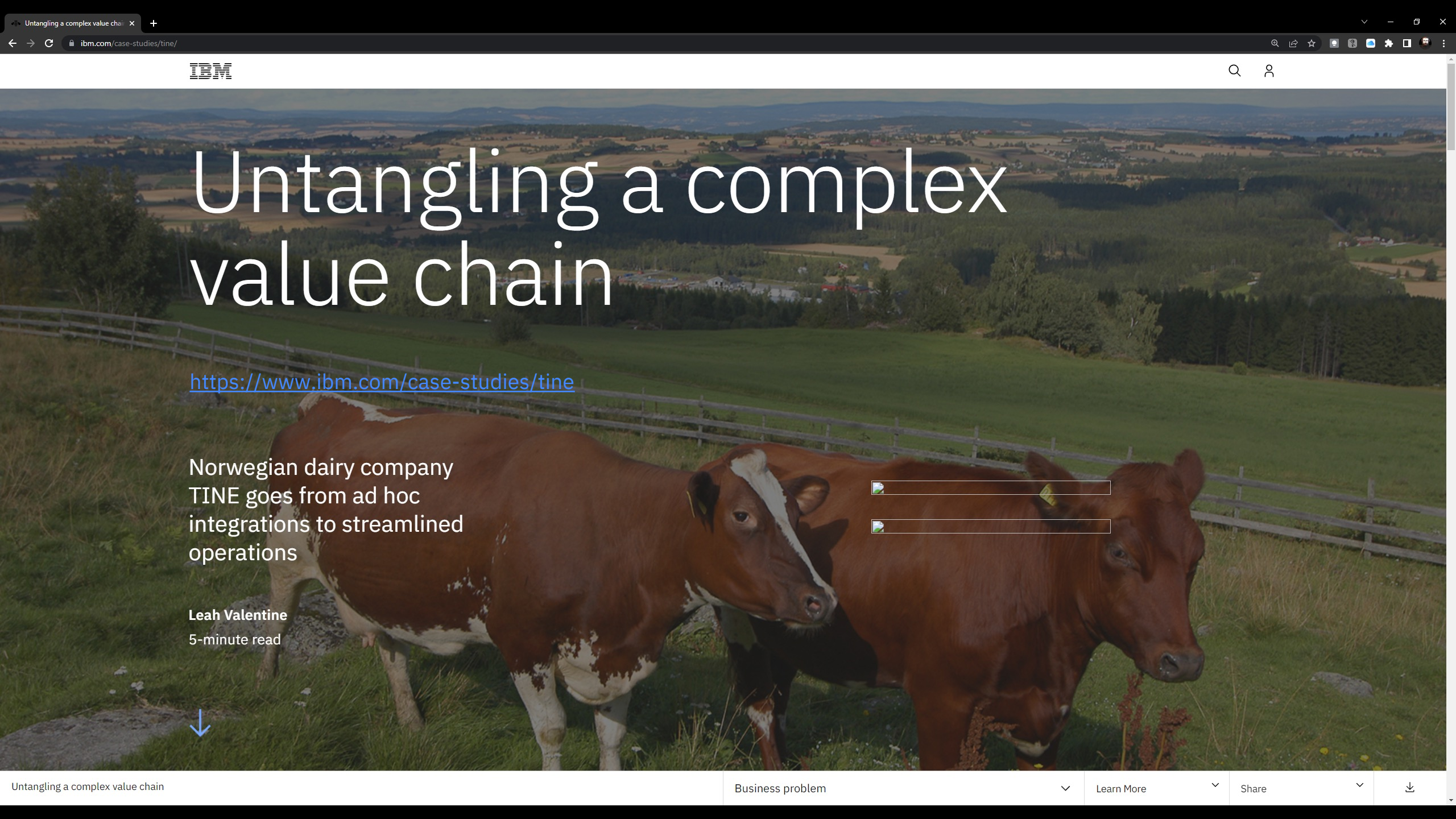
Software AG webMethods





84%

- av digitale transformasjonsprosjekter mislykkes på grunn av data i siloer og upålitelige integrasjoner

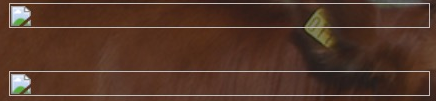


Untangling a complex value chain

<https://www.ibm.com/case-studies/tine>

Norwegian dairy company TINE goes from ad hoc integrations to streamlined operations

Leah Valentine
5-minute read



Takk!

Les mer på avella.no